

FAZENDAS
DO
BASA

2º LEILÃO GIR LEITEIRO

SOB A LUZ DA GENÔMICA

O esplendor do Gir Leiteiro sinalizando o futuro da pecuária de leite



FAZENDAS
DO
BASA

17 DE JUNHO - 20:30H

DURANTE A MEGALEITE NA TV

MARKETING



+55 13 99752.2510

ASSESSORIA



+55 61 99963.1020
+55 34 99142.4291

TRANSMISSÃO



O Canal que planta e cria o futuro

LEILOEIRA



+55 43 3373.7077

LUIZ FERNANDO FÉRES
+55 32 98812.5482

SIMÃO FÉRES
+55 32 99986.0560

GUSTAVO SCHEIBE
+55 11 98931.5299

WANDERLY
+55 12 999620.2555



PARCEIRO PREMIUM



PARCEIRO FINANCEIRO



CANAL MASTER



FATO INÉDITO

Todos os lotes do leilão são compostos por fêmeas classificadas como TOP 10% para Produção de Leite.



SOB A LUZ DA
GENÔMICA

LOTE 1



PACOTE DE EMBRIÕES DT



**INSENSATA
FIV DO BASA**

12.430 KG DE LEITE
1ª LACTAÇÃO - (A2A2).
GPTA LEITE=666
KG/EMBRAPA/ABCGIL.

C.A. SANSÃO
X
FÁBRICA FIV DE BRASÍLIA

FAZENDAS DO BASA - EVANDRO DO CARMO GUIMARÃES /
FRANCISCO DAS CHAGAS



**GREGÓRIA
FIV DO BASA**

11.548 KG DE LEITE
(A2A2).
GPTA LEITE=537
KG/EMBRAPA/ABCGIL.

C.A. SANSÃO
X
FÁBRICA FIV DE BRASÍLIA



**FORÇADA
FIV DO BASA**

10.672 KG DE LEITE
(A2A2).
GPTA LEITE=447
KG/EMBRAPA/ABCGIL.

C.A. SANSÃO
X
FÁBRICA FIV DE BRASÍLIA

FAZENDAS DO BASA - EVANDRO DO CARMO GUIMARÃES / FERNANDO BARROS

FÁBRICA FIV DE BRASÍLIA
AVO MATERNA DAS PRENHEZES



JAGUAR TE DO GAVIÃO
PAI DAS PRENHEZES

**JULIANNE
FIV DO BASA**

12.798 KG DE LEITE
GPTA LEITE=519
KG/EMBRAPA/ABCGIL.

C.A. SANSÃO
X
FÁBRICA FIV DE BRASÍLIA

FAZENDAS DO BASA - EVANDRO DO CARMO GUIMARÃES / RAUL BRACHO

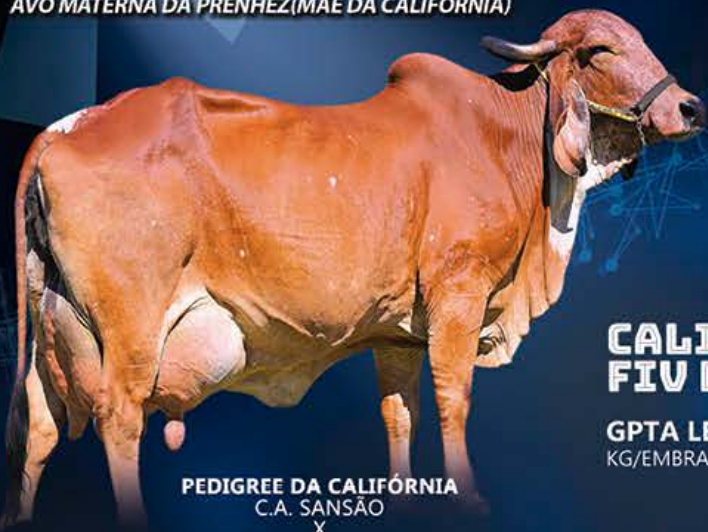
Oportunidade única de levar para casa, um pacote de embriões DT das principais descendentes da Matriarca Fábrica de Brasília na Seleção de Evandro do Carmo Guimarães.

SOB A LUZ DA
GENÔMICA

LOTE 2



FOTO DA FÁBRICA FIV DE BRASÍLIA
AVÓ MATERNA DA PRENHEZ(MÃE DA CALIFÓRNIA)



**CALIFORNIA
FIV DO BASA**

GPTA LEITE=404
KG/EMBRAPA/ABCGIL.

PEDIGREE DA CALIFÓRNIA
C.A. SANSÃO
X
FÁBRICA FIV DE BRASÍLIA

PACOTE DE EMBRIÕES DT



JAGUAR TE DO GAVIÃO
PAI DAS PRENHEZES

**BALISTICA
FIV DO BASA**

GPTA LEITE=510
KG/EMBRAPA/ABCGIL.

C.A. SANSÃO
X
HEDNA DO BASA



**COLÔMBIA
FIV DO BASA**

GPTA LEITE=713
KG/EMBRAPA/ABCGIL.

JAGUAR TE DO GAVIÃO
X
INSENSATA FIV DO BASA



GENGIS KHAN DE BRASÍLIA
PAI DA PRENHEZ



EDANK TE JABAQUARA
PAI DA PRENHEZ

**CAAPORA
FIV DO BASA**

GPTA LEITE=503
KG/EMBRAPA/ABCGIL.

JAGUAR TE DO GAVIÃO
X
NILMARA FIV DO BASA



FAZENDAS DO BASA - EVANDRO DO CARMO GUIMARÃES / IRINEU KLEBER

Este lote especial é para você que busca o trabalho de evolução genética das fazenda do Basa. Novilhas descendentes das principais famílias da "Nossa Raça", com altíssimo GPTA.

FAZENDAS DO BASA - EVANDRO DO CARMO GUIMARÃES / FAZ. SÃO JOSÉ DO CAN CAN - JOSÉ COELHO VITOR

SOB A LUZ DA
GENÔMICA

LOTE 3

PRENHEZ LIVRE ESCOLHA FABRICA TN1 CABO VERDE

X C.A. SANSÃO OU GENGIS KHAN DE BRASÍLIA



C.A. SANSÃO

PREVISAO DE PARTO: 10/2020 / RECEPTORA: MV 7467

GENGIS KHAN DE BRASÍLIA

PREVISAO DE PARTO: 12/2020 / RECEPTORA: MV 4327

MODELO TE DE BRASÍLIA

GPTA
573KG
EMBRAPA/ABCGIL

FABRICA TN1 CABO VERDE

TATICA TE DE BRASÍLIA

9.262 KG DE LEITE



VÍDEO

Condominio Fábrica oferta uma prenhez inédita do clone da Grande Fábrica de Brasília, Doadora que se destacou não só pelos títulos que alcançou, como também pela qualidade e equilíbrio de sua progênie... Aliás destaque absoluto quando o assunto é Avaliação Genômica. Atenção leilão, quer uma filha da Fábrica com sua série??? Aqui está a oportunidade!!!! A dúvida agora é com você!! Pai ou o filho? Sansão ou Gengis Khan???

FÁBRICA FIV DE BRASÍLIA

FAZENDAS DO BASA EVANDRO DO CARMO GUIMARÃES

SOB A LUZ DA
GENÔMICA

LOTE 4

ANIELI FIV DO BASA

BASA303 | Nascimento: 29/08/2016

C.A. EVEREST

C.A. SANSÃO

PTA=650 KG/EMBRAPA/ABCGIL

C.A. HEURECA

11.450 KG DE LEITE

MODELO TE DE BRASÍLIA

FABRICA FIV DE BRASÍLIA

13.935 KG DE LEITE

GPTA LEITE=645 KG/EMBRAPA/ABCGIL

TATICA TE DE BRASÍLIA

9.262 KG DE LEITE. VG=2.244.5 KG DE LEITE

GPTA
392KG
EMBRAPA/ABCGIL



VÍDEO



FÁBRICA FIV DE BRASÍLIA - MÃE

Destaque absoluto do Nosso Leilão, um dos acasalamentos mais comprovados e desejados da "Nossa Raça". Anieli FIV do Basa é irmã completa das respeitadas: Honesta, Gina, Nilmara, Gregória, Forcada, Julianne entre tantas outras doadoras de destaque e irmã materna do maior GPTA entres as Fêmeas Adultas, Amora. Prenha do Degas com p. parto para 23/05/20.

FAZENDAS DO BASA EVANDRO DO CARMO GUIMARÃES

SOB A LUZ DA
GENÔMICA

LOTE 5

BASA1668 | Nascimento: 23/08/2019

DURVALINA FIV DO BASA



TEATRO DA SILVANIA

FABULOSO DO BASA

PTA=708 KG/EMBRAPA/ABCGIL

FAFA FIV DE BRASILIA

10.201 KG DE LEITE

GENGIS KHAN DE BRASÍLIA

ORDENHA II DE BRASÍLIA

10.236 KG DE LEITE

GPTA LEITE=572 KG/EMBRAPA/ABCGIL

JAMIN FIV DE BRASÍLIA

9.916 KG DE LEITE. VG=2186.5 KG DE LEITE

GPTA
621KG
EMBRAPA/ABCGIL



VÍDEO



ORDENHA II DE BRASÍLIA - MÃE

Uma grande oportunidade para quem busca uma descendente do Provado Fabuloso do Basa. Sua mãe Ordenha II descende da Grande Campeã Torneio Leiteiro Brasília, Ordenha de Brasília, uma das principais Famílias da Tradicional Seleção Brasília.

FAZENDAS DO BASA EVANDRO DO CARMO GUIMARÃES / VIA LACTEA

SOB A LUZ DA
GENÔMICA

LOTE 6

BASA1552 | Nascimento: 14/06/2019

DONATA FIV DO BASA



SUPRA SUMO DE BRASILIA

LUSITANO DO BASA

T.PROGENIE

GPTA
584kg
EMBRAPA/ABCGIL

IBIUNA FIV DE BRASILIA

8.272 KG DE LEITE/1ª LACTAÇÃO (A2A2).

C.A. SANSÃO

BICA FIV CABO VERDE

10.361 KG DE LEITE/1ª LACTAÇÃO

GPTA LEITE=567 KG/EMBRAPA/ABCGIL.



VÍDEO

JIBA FIV DE BRASÍLIA

13.177 KG DE LEITE (A2A2).

Família da Bi Recordista Mundial de Produção Vaca Jovem Jiba de Brasília. Bica possui uma das maiores lactações entre as Primíparas da Seleção Basa, além de irmã completa da Atual Recordista Mundial de Produção Vaca Jovem Broinha FIV Cabo Verde. Atenção para esta oportunidade, um show de genética.

JIBA FIV DE BRASÍLIA - AVÓ MATERNA

FAZENDAS DO BASA EVANDRO DO CARMO GUIMARÃES

CARAVELAS FIV DO BASA

SOB A LUZ DA
GENÔMICA

LOTE 7

BASA950 | Nascimento: 25/04/2018



S.C. UACAÍ JAGUAR

JAGUAR TE DO GAVIÃO

PTA=675 KG/EMBRAPA/ABCGIL

GPTA
558KG
EMBRAPA/ABCGIL

UMIDADE CAL

5.694 KG DE LEITE. VG=977.6 KG DE LEITE

C.A. SANSÃO

GINA FIV DO BASA

10.430 KG DE LEITE/1ª LACTAÇÃO (A2A2)

GPTA LEITE=497 KG/EMBRAPA/ABCGIL.



VÍDEO

FABRICA FIV DE BRASÍLIA

13.935 KG DE LEITE

GPTA LEITE =645 KG/EMBRAPA/ABCGIL

Família Fábrica de Brasília. A família de maior destaque nas avaliações genômicas da raça!!! Um sonho de consumo para os amantes do Gir leiteiro. Sua mãe Gina ultrapassou a marca dos 10.400 kg de leite. Pedigree de muito leite. Família respeitada, valorizada e bastante almejada. Prenha do Koringa FIV TOL com p. parto para 20/12/20.

GINA FIV DO BASA - MÃE

FAZENDAS DO BASA EVANDRO DO CARMO GUIMARÃES

CAFARNAUM FIV DO BASA

SOB A LUZ DA
GENÔMICA

LOTE 8

BASA836 | Nascimento: 01/02/2018

A2A2

S.C. UACAI JAGUAR

JAGUAR TE DO GAVIÃO

PTA=675 KG/EMBRAPA/ABCGIL

UMIDADE CAL

5.694 KG DE LEITE. VG=977.6 KG DE LEITE

MODELO TE DE BRASÍLIA

IBIUNA FIV DE BRASÍLIA

8.272 KG DE LEITE/1ª LACTAÇÃO (A2A2).

TATICA TE DE BRASÍLIA

9.262 KG DE LEITE. VG=2.244.5 KG DE LEITE

GPTA
522KG
EMBRAPA/ABCGIL



VÍDEO

IBIUNA FIV DE BRASÍLIA - MÃE

Atenção Leilão... Não tem erro né?!? Trouxemos para você uma descendente da Grande Tática. Veio para somar, veio para abrilhantar ainda mais este Leilão. Ponto forte dela!? Ahhh vale a pena observá-la!!! Fêmea equilibrada!!! Sua mãe Ibiúna além de irmã completa da Grande Fábrica é mãe do Touro em Teste de Progênie ABCGIL/Embrapa Lusitano, reprodutor que transmite muita qualidade à sua progênie. Prenha do Fabuloso do Basa com p. parto para 01/11/20.

FAZENDAS DO BASA EVANDRO DO CARMO GUIMARÃES/ RAUL BRACHO

SOB A LUZ DA
GENÔMICA

LOTE 9

DUBAI FIV DO BASA

BASA1540 | Nascimento: 12/06/2019

A2A2



S.C. UACAI JAGUAR

JAGUAR TE DO GAVIÃO

PTA=675 KG/EMBRAPA/ABCGIL

GPTA
425KG
EMBRAPA/ABCGIL

UMIDADE CAL

5.694 KG DE LEITE. VG=977.6 KG DE LEITE

C.A. SANSÃO

HONESTA FIV DO BASA

11.677 KG DE LEITE/1ª LACTAÇÃO (A2A2).

GPTA LEITE=572KG/EMBRAPA/ABCGIL



VÍDEO

FÁBRICA FIV DE BRASÍLIA

13.935 KG DE LEITE

GPTA LEITE =645 KG/EMBRAPA/ABCGIL

HONESTA FIV DO BASA - MÃE

Nem acredito que estou fazendo o comentário dela... Bezerra reserva absoluta da Seleção Basa. Descendente da Grande Honesta FIV do BASA, doadora completa, se quiser me perguntar quem é ela... eu rapidamente lhe respondo: Genética, balde cheio e Progênie diferenciada (Melhor Progênie de Mãe Expozebu)!!! Esse é o resumo desta estrela, este é o resumo desta Bezerra com B maiúsculo!!! Neta da nossa usina do leite, venha dividir esse momento especial conosco.

FAZENDAS DO BASA EVANDRO DO CARMO GUIMARÃES/ RAUL BRACHO

SOB A LUZ DA
GENÔMICA

LOTE 10

DONABELA FIV DO BASA

BASA1534 | Nascimento: 10/06/2019

A2A2

S.C. UACAI JAGUAR

JAGUAR TE DO GAVIÃO

PTA=675 KG/EMBRAPA/ABCGIL

UMIDADE CAL

5.694 KG DE LEITE. VG=977.6 KG DE LEITE

C.A. SANSÃO

JULIANNE FIV DO BASA

12.798 KG DE LEITE

GPTA LEITE=519 KG/EMBRAPA/ABCGIL

FABRICA FIV DE BRASILIA

13.935 KG DE LEITE

GPTA LEITE =645 KG/EMBRAPA/ABCGIL

GPTA
568KG
EMBRAPA/ABCGIL



VÍDEO

JULIANNE FIV DO BASA - MÃE

Donabela FIV do Basa descende da bela e funcional matriz Julianne FIV do Basa, uma das maiores lactações dentre as filhas da Fábrica!!! Insensata é irma completa de Gina, Honesta, Forcada, Frana, Insensata, todas com produção superior à 10.000 kg de leite!!! Não resta muito o que falar...O fruto não costuma cair longe do pé... filha de peixe... aproveite!!!

FAZENDAS DO BASA EVANDRO DO CARMO GUIMARÃES

DESENVOLTURA FIV DO BASA

SOB A LUZ DA
GENÔMICA

LOTE 11

BASA1907 | Nascimento: 23/12/2019

S.C. UACAI JAGUAR

JAGUAR TE DO GAVIÃO

PTA=675 KG/EMBRAPA/ABCGIL

UMIDADE CAL

5.694 KG DE LEITE. VG=977.6 KG DE LEITE

C.A. SANSÃO

ARIELA FIV DO BASA

4.739,06 KG DE LEITE / 185 DIAS - ABERTA

GPTA LEITE=641 KG/EMBRAPA/ABCGIL.

FABRICA FIV DE BRASILIA

13.935 KG DE LEITE

GPTA LEITE =645 KG/EMBRAPA/ABCGIL



GPTA
556KG
EMBRAPA/ABCGIL



VÍDEO



ARIELA FIV DO BASA - MÃE

Família Fábrica!!!! Besenvoltura descende da família de maior resultado na primeira e segunda Avaliação Genômica do Gir Leiteiro. Sua mãe Ariela sagrou-se a fêmea número 1 entre as fêmeas Jovens nesta avaliação. Pedigree de extrema consistência e confiança da Seleção Basa. Tipo e forma leiteira são pontos fortes evidentes na jovem Desenvoltura FIV do Basa.

FAZENDAS DO BASA EVANDRO DO CARMO GUIMARÃES / VIA LACTEA

SOB A LUZ DA
GENÔMICA

LOTE 12

DERIVA FIV DO BASA

BASA1422 | Nascimento: 06/05/2019

C.A. SANSÃO

GENGIS KHAN DE BRASÍLIA

PTA=923 KG/EMBRAPA/ABCGIL

SETIBA DE BRASILIA

18.206 KG DE LEITE. VG=2.727.9 KG DE LEITE.

RADAR DOS POÇOS

FOTO FIV CAL

11.594 KG DE LEITE

GPTA LEITE=481 KG/EMBRAPA/ABCGIL

ARACA CAL

13.256 KG DE LEITE/AJUSTADA

VG=1.753 KG DE LEITE

**GPTA
421KG**
EMBRAPA/ABCGIL



VÍDEO

Para tudo Gir Leiteiro!!! Pausa para admirar essa linda Bezerra. Sua mãe Foto FIV Cal, alcançou a respeitada marca de 11.594 kg/leite. Sua avó materna, a respeitadíssima Araçá produziu mais de 13.200 kg/leite. Na linha alta, o provado e líder do PNMGL Gengis Khan FIV de Brasília. Mais uma grande oportunidade. É genética, é tipo leiteiro e muito equilíbrio!!!

FOTO FIV CAL - MÃE

FAZENDAS DO BASA EVANDRO DO CARMO GUIMARÃES/ FERNANDO BARROS

SOB A LUZ DA
GENÔMICA

LOTE 13

DATILOGRAFIA FIV DO BASA

BASA1712 | Nascimento: 20/09/2019

A2A2

S.C. UACAI JAGUAR

JAGUAR TE DO GAVIÃO

PTA=675 KG/EMBRAPA/ABCGIL

UMIDADE CAL

5.694 KG DE LEITE

RADAR DOS POÇOS

FRANA FIV DO BASA

12.113 KG DE LEITE (A2A2)

GPTA LEITE=403 KG/EMBRAPA/ABCGIL

FÁBRICA FIV DE BRASÍLIA

13.935 KG DE LEITE

GPTA LEITE =645 KG/EMBRAPA/ABCGIL



VÍDEO

FRANA FIV DO BASA - MÃE

*Mais um lote de destaque deste leilão!!!
Mais uma oportunidade para você que busca incrementar seu plantel. Frana FIV do Basa, Doadora de destaque na seleção, integra, moderna e longeva, ela nos enche os olhos com esta filha tão moderna como ela!!! Quer uma filha de destaque no quesito GPTA??? Não deixe esta oportunidade passar...*

FAZENDAS DO BASA EVANDRO DO CARMO GUIMARÃES / IRINEU KLEBER

DITAL FIV DO BASA

SOB A LUZ DA
GENÔMICA

LOTE 14

BASA1809 | Nascimento: 04/11/2019

A2A2



S.C. UACAÍ JAGUAR

JAGUAR TE DO GAVIÃO

PTA=675 KG/EMBRAPA/ABCGIL

GPTA
523KG
EMBRAPA/ABCGIL

UMIDADE CAL
5.694 KG DE LEITE

C.A. SANSÃO

NILMARA FIV DO BASA

9.926 KG DE LEITE (A2A2)

GPTA LEITE=527 KG/EMBRAPA/ABCGIL



VÍDEO

FÁBRICA FIV DE BRASÍLIA

13.935 KG DE LEITE

GPTA LEITE =645 KG/EMBRAPA/ABCGIL



NILMARA FIV DO BASA - MÃE

FFamília Fábrica de Brasília!!! Sua mãe Nilmara é uma das mães de maior destaque na primeira e segunda avaliação Genômica da "Nossa Raça", Barriga de Ouro. Pedigree de extrema confiabilidade, genética de ponta, e tipo leiteiro evidente.

FAZENDAS DO BASA EVANDRO DO CARMO GUIMARÃES / FRANCISCO DAS CHAGAS

SOB A LUZ DA
GENÔMICA

LOTE 15

ATIBAIA FIV DO BASA

BASA381 | Nascimento: 09/12/2016

624,69 KG DE LEITE

1ª LACTAÇÃO / 30 DIAS - ABERTA.

S.C. UACAI JAGUAR

JAGUAR TE DO GAVIÃO

PTA=675 KG/EMBRAPA/ABCGIL

GPTA
421KG
EMBRAPA/ABCGIL

UMIDADE CAL

5.694 KG DE LEITE

C.A. SANSÃO

INSENSATA FIV DO BASA

12.430 KG DE LEITE/1ª LACTAÇÃO - (A2A2)

GPTA LEITE=666 KG/EMBRAPA/ABCGIL



VÍDEO

FÁBRICA FIV DE BRASÍLIA

13.935 KG DE LEITE

GPTA LEITE =645 KG/EMBRAPA/ABCGIL

Gosta de oportunidade genética? Aqui você tem a chance de levar para casa uma filha do Segundo Maior Valor Genético entre as fêmeas Adultas da Primeira Avaliação Genômica da Raça. Isto mesmo!!! Quer mais??? Insensata é irmã da Honesta, Hani, Forcada, Americana, Julianne, Frana, Gina dentre tantas outras Doadoras de destaque. Família da Grande Ginger, a mãe da Fábrica do Leite, a avó de Insensata FIV do Basa. Não perca, ela é simplesmente linda! Parida de fêmea, nascida em 04/04/20, do acasalamento (Jaguar X Gina)

INSENSATA FIV DO BASA - MÃE

FAZENDAS DO BASA EVANDRO DO CARMO GUIMARÃES / IRINEU KLEBER

BICAS FIV DO BASA

SOB A LUZ DA
GENÔMICA

LOTE 16

BASA515 | Nascimento: 19/03/2017

1.595,23 KG DE LEITE

1ª LACTAÇÃO / 69 DIAS - ABERTA.

S.C. UACAI JAGUAR

JAGUAR TE DO GAVIÃO

PTA=675 KG/EMBRAPA/ABCGIL

UMIDADE CAL

5.694 KG DE LEITE

C.A. SANSÃO

NILMARA FIV DO BASA

9.926 KG DE LEITE (A2A2)

GPTA LEITE=527 KG/EMBRAPA/ABCGIL

FÁBRICA FIV DE BRASÍLIA

13.935 KG DE LEITE

GPTA LEITE =645 KG/EMBRAPA/ABCGIL

GPTA
484kg
EMBRAPA/ABCGIL



VÍDEO

NILMARA FIV DO BASA - MÃE

Família de muito destaque no balde, na consistência e genoma!!! Família Fábrica de Brasília!!! Acasalamento pra lá de consagrado na Raça!!! Aproveite e fique bem atento a este lote especial Fazendas do Basa. Sua mãe, Nilmara é uma das mães de maior destaque na primeira e segunda avaliação Genômica da "Nossa Raça". Pedigree de extrema confiabilidade, genética de ponta. Parida de macho, nascido em 25/02/20, do acasalamento (Lusitano X Marjory).

FAZENDAS DO BASA EVANDRO DO CARMO GUIMARÃES

BALISTICA FIV DO BASA

SOB A LUZ DA
GENÔMICA

LOTE 17

BASA713| Nascimento: 21/08/2017

A2A2

C.A. EVEREST

C.A. SANSÃO

PTA=650 KG/EMBRAPA/ABCGIL

C.A. HEURECA

11.450 KG DE LEITE

F.B. RADIANO

HEDNA DO BASA

11.955 KG DE LEITE / 1ª LACTAÇÃO

GPTA LEITE=422 KG/EMBRAPA/ABCGIL

FÁBRICA FIV DE BRASÍLIA

13.935 KG DE LEITE

GPTA LEITE =645 KG/EMBRAPA/ABCGIL

GPTA
510KG
EMBRAPA/ABCGIL



VÍDEO

HEDNA DO BASA - MÃE

Linda, feminina e equilibrada ainda é pouco para descrever esta jovem promessa!!! Sua mãe ultrapassou a marca dos 11.955 kg de leite, incrementando ainda mais todo este potencial que ela mostra. Aproveite para analisar com muito carinho este lote especial. Um resumo? Equilíbrio, conformação e tipo leiteiro, Família Fábrica de Brasília. Prenha do Paciente com p. parto para 01/11/20.

FAZENDAS DO BASA EVANDRO DO CARMO GUIMARÃES

BALSAMINA FIV DO BASA

SOB A LUZ DA
GENÔMICA

LOTE 18

BASA795| Nascimento: 18/12/2017

A2A2

S.C. UACAI JAGUAR

JAGUAR TE DO GAVIÃO

PTA= 675 KG/EMBRAPA/ABCGIL

UMIDADE CAL

5.694 KG DE LEITE

FARDO FIV F MUTUM

NIVIA FIV F. MUTUM

10.137 KG DE LEITE / 1ª LACTAÇÃO.

GPTA LEITE=465 KG/EMBRAPA/ABCGIL

FÉCULA TE F MUTUM

16.618 KG DE LEITE.

GPTA LEITE =444 KG/EMBRAPA/ABCGIL

GPTA
445kg
EMBRAPA/ABCGIL



VÍDEO

NÍVIA FIV F. MUTUM - MÃE

Neta da Bi Grande Campeã Nacional, Bi Recordista de Produção e Valorização Fécula TE F. Mutum. Pedigree que visa produção e complementaridade de Pedigree. Deseja ter família Fécula em seu Plantel? Então fique de olhos abertos para esta oportunidade!!! Prenha do Fabuloso do Basa com p. parto para 20/12/20.

FAZENDAS DO BASA EVANDRO DO CARMO GUIMARÃES

DALILA DO BASA

SOB A LUZ DA
GENÔMICA

LOTE 19

BASA1490| Nascimento: 30/05/2019

A2A2

RADAR DOS POÇOS

FARDO FIV F MUTUM

PTA=239 KG/EMBRAPA/ABCGIL

DENGOSA TE F MUTUM

9.298 KG DE LEITE

C.A. SANSÃO

ANANDA FIV DO BASA

8.367 KG DE LEITE / 340 DIAS

GPTA LEITE=428 KG/EMBRAPA/ABCGIL

FÁBRICA FIV DE BRASÍLIA

13.935 KG DE LEITE

GPTA LEITE =645 KG/EMBRAPA/ABCGIL



VÍDEO



FÁBRICA FIV DE BRASÍLIA - AVÓ MATERNA

Família Fábrica e Dengosa juntas???
Aqui está sua grande oportunidade na
noite do dia 17 de junho !!! Lote que es-
banja qualidade genética. Não podem-
os deixar de chamar atenção para a es-
trutura corporal de Dalila. Não esqueça
de entrar no site da Q2assessoria (www.q2assessoria.com.br), lá você poderá
conferir com antecedência os vídeos de
todos os animais ofertados no Leilão!

DOLAR DO BASA

BASA1404| Nascimento: 12/04/2019

A2A2

S.C. UACAI JAGUAR

JAGUAR TE DO GAVIÃO

PTA=675 KG/EMBRAPA/ABCGIL

UMIDADE CAL

5.694 KG DE LEITE

C.A. SANSÃO

BONITA FIV DA F.E.

11.886 KK DE LEITE (A2A2).

GPTA LEITE=496 KG/EMBRAPA/ABCGIL

LUZIADA DE BRAS. TN 1

7.298 KG DE LEITE



VÍDEO

LUZIADA DE BRASÍLIA TN1 - AVÓ MATERNA

Bezerra chita que impressiona por seu terço médio evidente e profundo. Olhe para cabeça dela... feminilidade é um ponto bastante evidente. Família que chama a atenção pela qualidade de sistema mamário, haja visto que são aderidos e modernos quanto a sustentação. Acompanhe este lote com carinho. Tipo leiteiro evidente, fique de olhos abertos.

FAZENDAS DO BASA EVANDRO DO CARMO GUIMARÃES

DRIELLE FIV DO BASA



GPTA
446KG
EMBRAPA/ABCGIL



VÍDEO

JESEBEL FIV DO BASA - MÃE

SOB A LUZ DA
GENÔMICA

LOTE 21

BASA1546 | Nascimento: 18/06/2019

A2A2

S.C. UACAI JAGUAR

JAGUAR TE DO GAVIÃO

PTA=675 KG/EMBRAPA/ABCGIL

UMIDADE CAL

5.694 KG DE LEITE

C.A. SANSÃO

JESEBEL FIV DO BASA

10.882 KG DE LEITE (A2A2).

GPTA LEITE=260 KG/EMBRAPA/ABCGIL.

FÁBRICA FIV DE BRASÍLIA

13.935 KG DE LEITE.

GPTA LEITE =645 KG/EMBRAPA/ABCGIL

Família da Recordista Fábrica de Brasília!!! Sua mãe Jesebel foi um dos destaques do Leilão Mutum Weekend/17, fêmea extremamente arqueada e profunda com relação às suas costelas. Hoje a Seleção Basa disponibiliza uma geração à frente, e o escolhido para enriquecer ainda mais esta genética foi nada mais, nada menos que pai das grandes campeãs de Torneio Leiteiro Jaguar TE do Gavião.

FAZENDAS DO BASA EVANDRO DO CARMO GUIMARÃES/ RAUL BRACHO

DALMATA FIV DO BASA

SOB A LUZ DA
GENÔMICA

LOTE 22

BASA1556 | Nascimento: 25/06/2019

A2A2

SUPRA SUMO DE BRASILIA

LUSITANO DO BASA

T.PROGENIE

IBIUNA FIV DE BRASÍLIA

8.272 KG DE LEITE/1ª LACTAÇÃO (A2A2)

C.A. SANSÃO

FLORINDA FIV CAL

12.186 KG DE LEITE/1ª LACTAÇÃO

GPTA LEITE=355 KG/EMBRAPA/ABCGIL.

SINTA BF TE DA CAL

10.062 KG DE LEITE

GPTA
431KG
EMBRAPA/ABCGIL



VÍDEO

FLORINDA FIV CAL - MÃE

Família Prateada!!! Sua mãe Florinda FIV CAL ultrapassou a marca dos 12.100 kg de leite, Irmã completa da Recordista Mundial de Produção Habena FIV Cal. Pedigree que dispensa comentários, haja visto que reúne as matriarcas Luziada de Brasília e Prateada TE da Cal.

FAZENDAS DO BASA EVANDRO DO CARMO GUIMARÃES / FERNANDO BARROS

DEVASTADORA FIV DO BASA

SOB A LUZ DA
GENÔMICA

LOTE 23

BASA1630 | Nascimento: 26/07/2019

A2A2



S.C. UACAÍ JAGUAR

JAGUAR TE DO GAVIÃO

PTA=675 KG/EMBRAPA/ABCGIL

GPTA
428KG
EMBRAPA/ABCGIL

UMIDADE CAL

5.694 KG DE LEITE

C.A. SANSÃO

FORCADA FIV DO BASA

10.672 KG DE LEITE - (A2A2).

GPTA LEITE=447 KG/EMBRAPA/ABCGIL



VÍDEO

FÁBRICA FIV DE BRASÍLIA

13.935 KG DE LEITE.

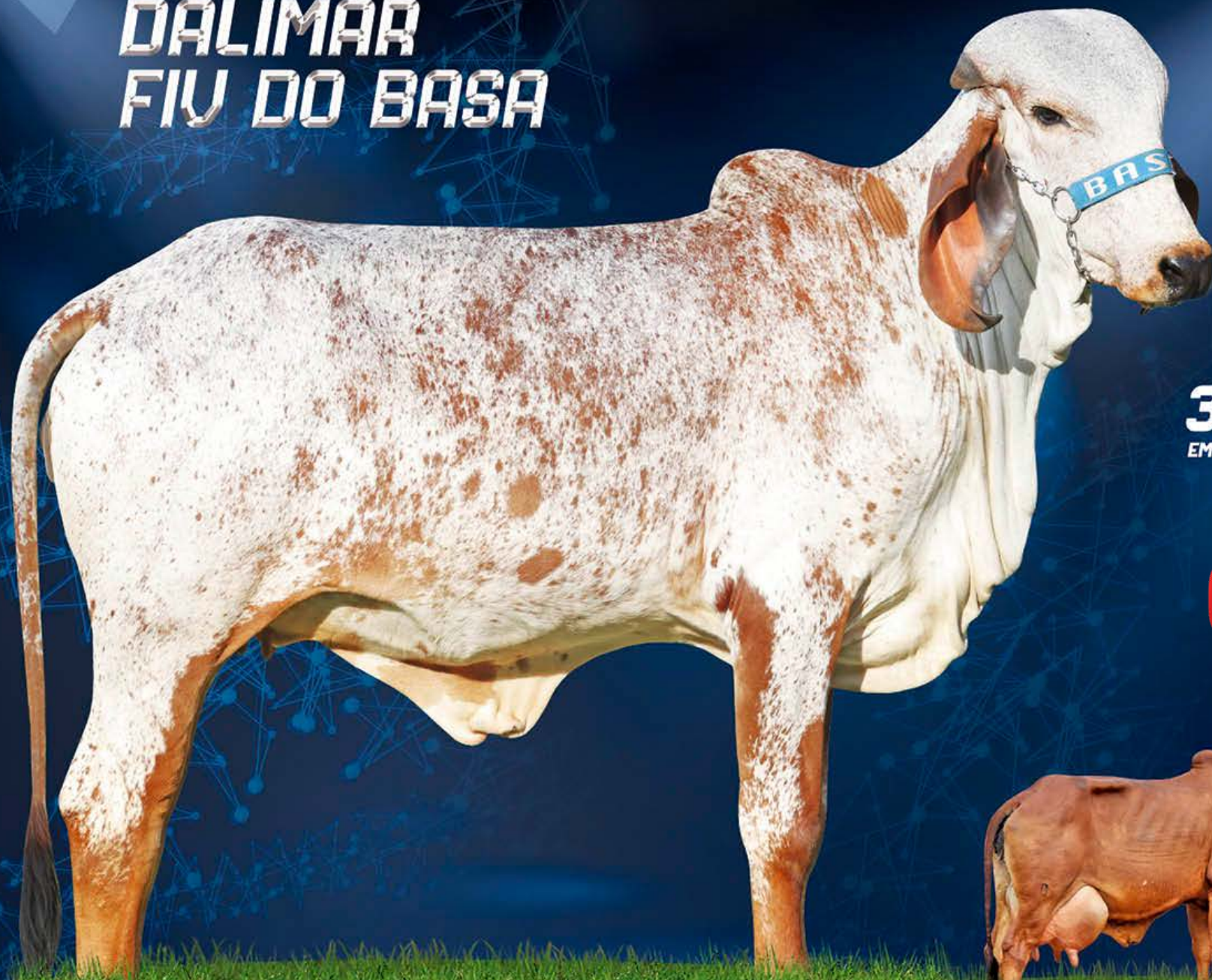
GPTA LEITE =645 KG/EMBRAPA/ABCGIL

Sua mãe Forcada, está entre as 11 Doadoras à produzir mais de 10.000 kg de leite oriunda da Grande Fábrica de Brasília a fábrica de leite. Além do pedigree incontestável, Forcada obteve também o tão almejado título de Reservada Campeã Vaca Sênior Megaleite/17. Devastadora possui evidente caráter leiteiro. Não deixe de acompanhar este lote, vale à pena conferir!!!

FORCADA FIV DO BASA - MÃE

FAZENDAS DO BASA EVANDRO DO CARMO GUIMARÃES / FRANCISCO DAS CHAGAS

DALIMAR FIV DO BASA



SOB A LUZ DA
GENÔMICA

LOTE 24

BASA1440 | Nascimento: 03/05/2019

A2A2

S.C. UACAI JAGUAR

JAGUAR TE DO GAVIÃO

PTA=675 KG/EMBRAPA/ABCGIL

UMIDADE CAL

5.694 KG DE LEITE

C.A. SANSÃO

LAKINA FIV DE BRASÍLIA

8.864 KG DE LEITE.

FIGA FIV DE BRASÍLIA

12.476 KG DE LEITE.

GPTA
396KG
EMBRAPA/ABCGIL



VÍDEO

LAKINA FIV DE BRASÍLIA - MÃE

A pequena esbanja conformação funcional, é elegante, delicada, feminina, dona de costelas profundas e arqueadas que já se mostram com tão pouca idade. É Neta da Grande Figa, irmã completa da Fábrica!!! Família Ginger!!! É muito leite e tipo reunidos em um só animal. Aprecie sem moderação!!! Vale a pena conferir este lote!

FAZENDAS DO BASA EVANDRO DO CARMO GUIMARÃES / VIA LACTEA

CASAGRANDE FIV DO BASA

SOB A LUZ DA
GENÔMICA

LOTE 25

BASA1001 | Nascimento: 16/05/2018

A2A2

C.A. EVEREST

C.A. SANSÃO

PTA=650 KG/EMBRAPA/ABCGIL

C.A. HEURECA

5.694 KG DE LEITE

MODELO TE DE BRASÍLIA

BATALHA FZD LUMI

9.389 KG DE LEITE (A2A2).

GPTA LEITE=275 KG/EMBRAPA/ABCGIL

NEFRITA IV DA PALMA

14.928 KG DE LEITE/AJUSTADA

GPTA
399KG
EMBRAPA/ABCGIL



VÍDEO

BATALHA FZD LUMI - MÃE

Maravilhosa, estruturada, elegante... Sem dúvida alguma Casagrande chama a atenção onde passa. Dona de costelas profundas e arqueadas, tipo leiteiro pra lá de evidente. A Seleção Basa/Via Láctea abrilhanta o leilão com uma de suas peças mais completas. Casagrande é diferenciada, genética de ponta, tipo e pedigree incontestáveis!!! Só nos resta dizer... Fique de olho e boa sorte!!!

FAZENDAS DO BASA EVANDRO DO CARMO GUIMARÃES

DESIGNADA FIV DO BASA

SOB A LUZ DA
GENÔMICA

LOTE 26

BASA1672 | Nascimento: 26/08/2019

A2A2

SUPRA SUMO DE BRASILIA

LUSITANO DO BASA

T.PROGENIE

IBIUNA FIV DE BRASÍLIA

8.272 KG DE LEITE/1ª LACTAÇÃO (A2A2).

JAGUAR TE DO GAVIÃO

MYRCIA FIV DO BASA

11.763 KG DE LEITE/1ª LACTAÇÃO

GPTA LEITE=529 KG/EMBRAPA/ABCGIL

FORCADA FIV DO BASA

10.672 KG DE LEITE - (A2A2).

GPTA LEITE =447 KG/EMBRAPA/ABCGIL

GPTA
396KG
EMBRAPA/ABCGIL



VÍDEO

MYRCIA FIV DO BASA - MÃE

Angulosa, feminina, dona de costelas profundas e espaçadas, não podemos deixar de destacar seu terço médio, bastante profundo. Mais uma Bezerra estrela oriunda do Plantel com a maior diversidade genética. De promessa passa pouco a pouco conforme cresce a uma realidade, haja visto que sua mãe Myrcia ultrapassou a marca dos 11.760 kg de leite em sua primeira lactação.

FAZENDAS DO BASA EVANDRO DO CARMO GUIMARÃES/ VIA LACTEA

DONALICE FIV DO BASA

SOB A LUZ DA
GENÔMICA

LOTE 27

BASA1679| Nascimento: 22/08/2019

A2A2

S.C. UACAI JAGUAR

JAGUAR TE DO GAVIÃO

PTA=675 KG/EMBRAPA/ABCGIL.

UMIDADE CAL

5.694 KG DE LEITE

C.A. SANSÃO

ANANDA FIV DO BASA

8.367 KG DE LEITE / 340 DIAS

GPTA LEITE=428 KG/EMBRAPA/ABCGIL.

FABRICA FIV DE BRASÍLIA

13.935 KG DE LEITE.

GPTA LEITE =645 KG/EMBRAPA/ABCGIL

GPTA
517KG
EMBRAPA/ABCGIL



VÍDEO

Pequena só no tamanho... aqui temos uma Grande promessa para você!!! Donalice FIV do Basa é uma Bezerra de respeito!!! É neta da Grande Campeã Torneio Leiteiro Expozebu Fábrica de Brasília. Bezerra que reúne tipo e pedigree diferenciados!!! Aqui está mais uma grande Oportunidade do leilão. Afinal, são anos selecionando o melhor da Raça e oferecendo para você. Que tal levá-la para sua casa!!!

FÁBRICA FIV DE BRASÍLIA - AVÓ MATERNA

FAZENDAS DO BASA EVANDRO DO CARMO GUIMARÃES / LUIS ISIDORO

DOMINIQUE FIV DO BASA

SOB A LUZ DA
GENÔMICA

LOTE 28

BASA1463 | Nascimento: 15/05/2019

A2A2

SUPRA SUMO DE BRASILIA

LUSITANO DO BASA

T.PROGENIE

IBIUNA FIV DE BRASÍLIA

8.272 KG DE LEITE/1ª LACTAÇÃO (A2A2)

JAGUAR TE DO GAVIÃO

LETUZA DO BASA

11.221 KG DE LEITE

IGUARIA FIV DE BRASÍLIA

11.903 KG DE LEITE

GPTA
359KG
EMBRAPA/ABCGIL



VÍDEO



LETUZA DO BASA - MÃE

Família da consagrada Luziada de Brasília, sua avó materna União de Brasília ultrapassou os 15.000 kg de leite. Seu pai, uma das maiores apostas da Seleção de Evandro do Carmo Guimarães, Lusitano FIV do Basa, jovem reprodutor em teste de Progênie que já mostra extrema qualidade em sua progênie. Fique de olho nesta oportunidade.

AGROGIR GENÉTICA E MANEJO

CASELLA FIV AGROGIR

SOB A LUZ DA
GENÔMICA

LOTE 29

ZG1355 | Nascimento: 15/02/2018

A2A2

S.C. UACAÍ JAGUAR

JAGUAR TE DO GAVIÃO

PTA=675 KG/EMBRAPA/ABCGIL

UMIDADE CAL

5.694 KG DE LEITE

RADAR DOS POÇOS

PLATEIA FIV SUSPIRO

10.271 KG DE LEITE

MADONA FIV

10.349 KG DE LEITE

GPTA
507kg
EMBRAPA/ABCGIL



VÍDEO

Família Soja de Brasília!!!! Fazenda Agrogir oferta uma de suas maiores apostas, haja visto que Casella possui um pedigree de extrema consistência genética reunindo três dos principais raçadores, os provados Sansão, Radar e Jaguar. Segue prenha de embrião, do acasalamento IVÃ FIV de BRAS. x AFELANDRA FIV AGROGIR (Fardo X Branca FZD Lumiar), com p. parto para 09/08/2020.

PLATEIA FIV SUSPIRO - MÃE

FAZENDA CANTO PORTO

HENTUSA CANTO PORTO

SOB A LUZ DA
GENÔMICA

LOTE 30

CPG3523 | Nascimento: 05/11/2019

C.A. EVEREST

C.A. SANSÃO

PTA=650 KG/EMBRAPA/ABCGIL

C.A. HEURECA

11.450 KG DE LEITE

RADAR DOS POÇOS

NAMARA FIV DO BASA

9.082 KG DE LEITE

FUMAÇA DO BASA

10.008 KG DE LEITE/1ª LACTAÇÃO - (A2A2).

GPTA LEITE = 346 KG/EMBRAPA/ABCGIL.

GPTA
421,7KG
EMBRAPA/ABCGIL



VÍDEO



SOJA DE BRASÍLIA - BISAVÓ MATERNA

Sabe quando aquela oportunidade passa na nossa frente!? Aqui está um exemplo... Seleção Canto Porto abrilhanta o leilão com uma Neta da Grande Campeã Torneio Leiteiro Nacional/15, Fumaça FIV do BASA, Doadora destaque na seleção do Dr Evandro do Carmo Guimarães. Leite, tipo leiteiro e genética reunidos na mãe, e como deve ser o melhoramento especial para você... gerações à frente... aproveite!!!!

FAZENDA CANTO PORTO

HELIPORTA CANTO PORTO

SOB A LUZ DA
GENÔMICA

LOTE 31

CPG3539 | Nascimento: 20/11/2019

C.A. SANSÃO

GENGIS KHAN DE BRASÍLIA

PTA=923 KG/EMBRAPA/ABCGIL

SETIBA DE BRASÍLIA

18.206 KG DE LEITE

JAGUAR TE DO GAVIÃO

LUARADA FIV DO BASA

10.017 KG DE LEITE

FAZENDA FIV DO BASA

7.134 KG DE LEITE/1ª LACTAÇÃO - A2A2.

GPTA
378.4KG
EMBRAPA/ABCGIL



VÍDEO

Seleção Canto Porto brilha mais uma vez com esta linda Bezerra. Genética de ponta, haja visto que Heliporta descende da Reservada Grande Campeã e Melhor Úbere Adulto Nacional, Deusa TE de Brasília, uma das principais descendentes da Recordista Mundial de Produção, Luziada. Fique atento a este lote especial.

FAZENDA FIV DO BASA - AVÓ MATERNA

FAZENDA CANTO PORTO

HORA CANTO PORTO

SOB A LUZ DA
GENÔMICA

LOTE 32

CPG3516 | Nascimento: 24/10/2019



C.A. EVEREST

C.A. SANSÃO

PTA=650 KG/EMBRAPA/ABCGIL

C.A. HEURECA

11.450 KG DE LEITE

RADAR DOS POÇOS

NAMARA FIV DO BASA

9.082 KG DE LEITE

FUMAÇA DO BASA

10.008 KG DE LEITE/1ª LACTAÇÃO - (A2A2).

GPTA LEITE = 346 KG/EMBRAPA/ABCGIL.

GPTA
535.5 KG
EMBRAPA/ABCGIL



VÍDEO



FUMAÇA BASA - AVÓ MATERNA

Sabe quando aquela oportunidade passa na nossa frente!? Aqui está um exemplo... Seleção Canto Porto abrilhanta o leilão com uma Neta da Grande Campeã Torneio Leiteiro Nacional/15, Fumaça FIV do BASA, Doadora destaque na seleção do Dr Evandro do Carmo Guimarães. Leite, tipo leiteiro e genética reunidos na mãe, e como deve ser o melhoramento especial para você... gerações à frente... aproveite!!!!

FAZENDA VISTA ALEGRE - PAULO CEZAR BARREIRA

PANTERA FIV PRLB

SOB A LUZ DA
GENÔMICA

LOTE 33

PRLB1684 | Nascimento: 20/02/2019

C.A. SANSÃO

DRAGAO TE

PTA=583 KG/EMBRAPA/ABCGIL

LAGA TE DOS POÇOS

8.341 KG DE LEITE

TEATRO DA SILVANIA

CREMOSA TE

10.390 KG DE LEITE

GPTA: 271 KG/EMBRAPA/ABCGIL

BIBLIOTECA TE BRASÍLIA

6.125 KG DE LEITE

**GPTA
400KG**
EMBRAPA/ABCGIL

CREMOSA TE - MÃE

Família Oferenda!!! A Seleção PRLB oferta uma descendente direta do Provado Dragão. Na linha baixa a Grande Campeã Pompéu, Campeã Vaca Jovem Megaleite e Reservada Grande Campeã Passos, Cremosa TE, uma das principais Doadoras da Seleção de Paulo Barreira, destaque nos quesitos tipo leiteiro e fertilidade.



**FAZENDAS
DO
BASA**

atendimento@fazendasobasa.com.br

(32) 3441-6001